

2014年4月28日

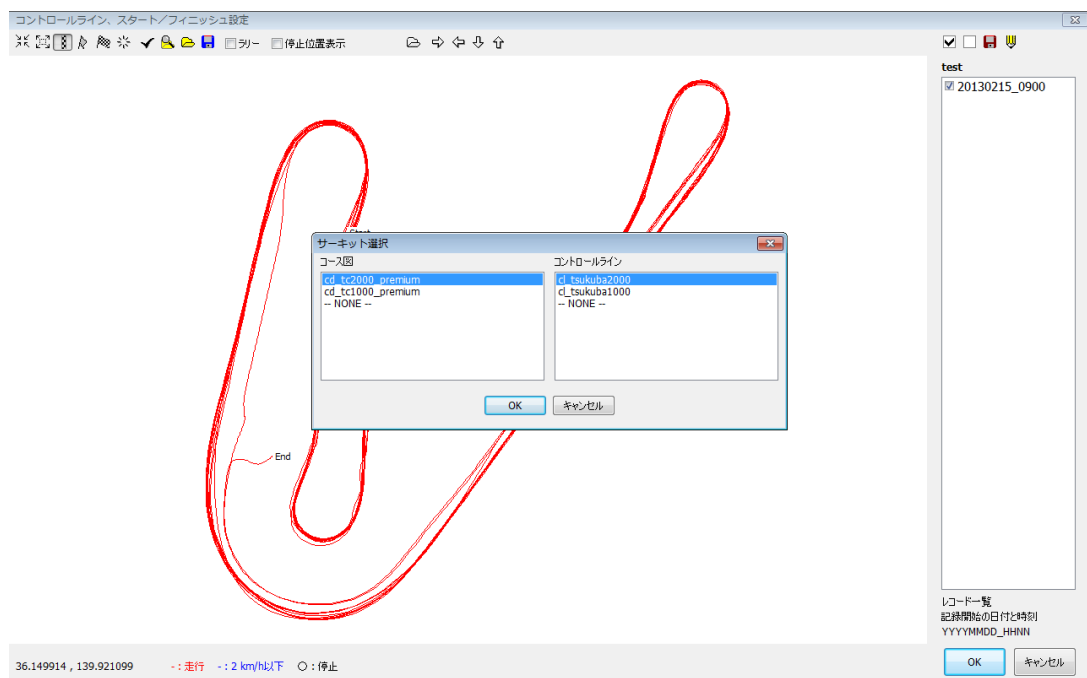
## デジスパイス解析ソフトバージョンアップ

### ■プログラムバージョン Ver2.4.1

### ■追加仕様

#### 1. サーキット自動認識機能

走行ログを読み込むと、記録位置から判断しサーキットコース図とコントロールラインも自動的に読み込みます。5km 圏内に複数のサーキットがある場合は近い順に一覧が表示されますので簡単に選択できるようになりました。



#### 2. セクタ詳細データに平均速度を追加、及び見やすくしました。

セクタデータの詳細表示部分に

1. 平均速度の追加
2. セクタごとの色分け
3. 区間ベストに\*印を付け見分けを容易に

-S1区間タイム	-S1区間キロ	-S1平均速度	S1通過タイム	S1通過速度	S1-2区間タイム	S1-2区間キロ	S1-2平均速度	S2通過タイム	S2通過速度	S2-3区間タイム	S2-3区間キロ
0:07.751	0.274	127.37	0:07.751	64.82	*0:17.525	0.508	104.38	0:25.275	123.68	0:14.089	
0:07.775	0.269	124.76	0:07.775	66.43	0:17.993	0.509	101.89	0:25.768	120.42	0:14.302	
*0:07.702	0.274	127.94	0:07.702	62.13	0:17.751	0.508	103.12	0:25.453	126.47	*0:14.079	
0:08.174	0.267	117.68	0:08.174	65.14	0:18.209	0.510	100.86	0:26.383	112.45	0:14.616	
0:07.702					0:17.525					0:14.079	

#### 3. 通信エラー発生時にリトライ機能

パソコンとロガーとの相性によりログ読み込み時に通信エラーが発生する場合は

ありましたが、エラー発生時にその部分だけをリトライすることにより通信を中断せず、読み込みを継続するようにしました。

以上