

2013年3月25日

デジスパイス解析ソフトバージョンアップ

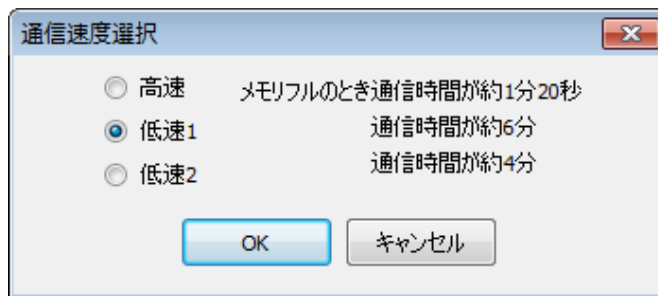
1. プログラムバージョン Ver2.3.2

2. 追加仕様

- 2.1 ロガーと PC の通信エラーが発生した場合、再読み込みを開始する場合の通信速度を選択できるようにしました。
- 2.2 速度グラフに縦横 G の合算値を表示できるようにしました。
- 2.3 フリクションサークル（摩擦円）に赤、青 2 台分の G 軌跡を表示しました。
（従来は赤車両 1 台のみ表示）
- 2.4 フリクションサークル（摩擦円）のレンジを高ダウンフォースカー用に拡大。

3.追加仕様詳細

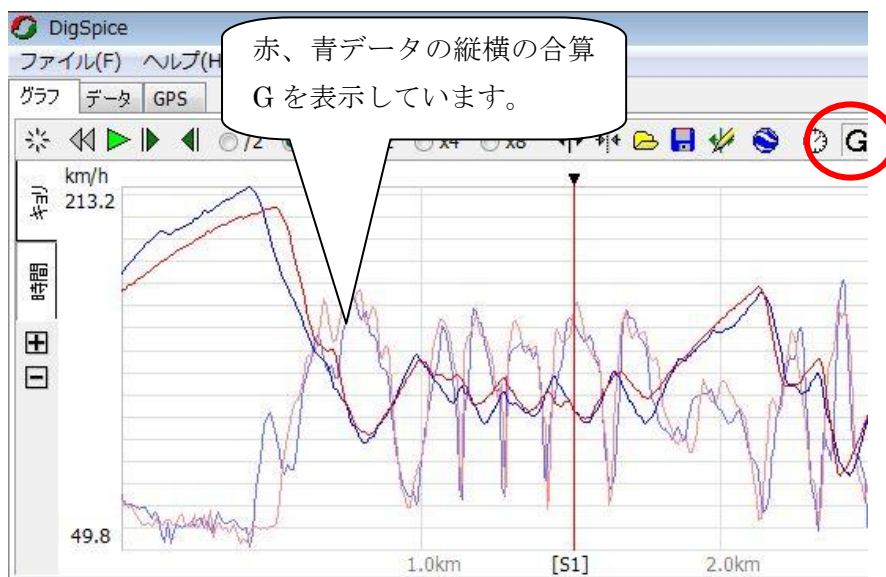
- 3.1 ロガーと PC の通信エラーが発生した場合、再読み込みを開始する場合の通信速度を選択できるようにしました。



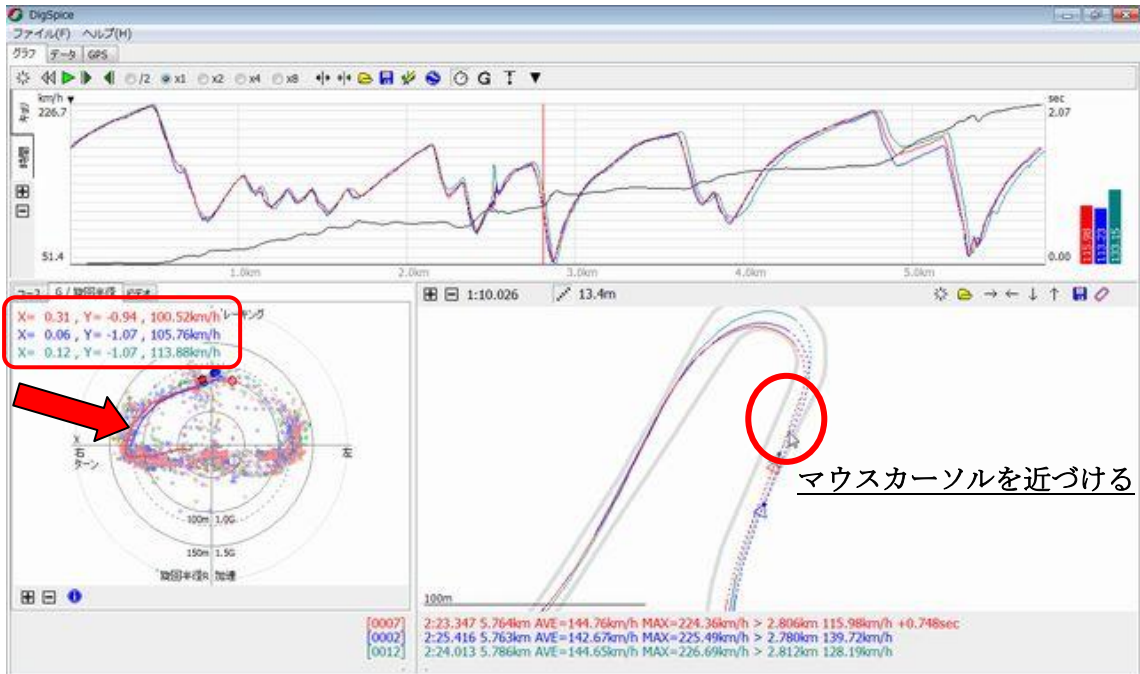
- 3.2 速度グラフに縦横 G の合算値を表示できるようにしました。

薄い赤、青線（4データ選択の場合は、緑、黄が追加される）

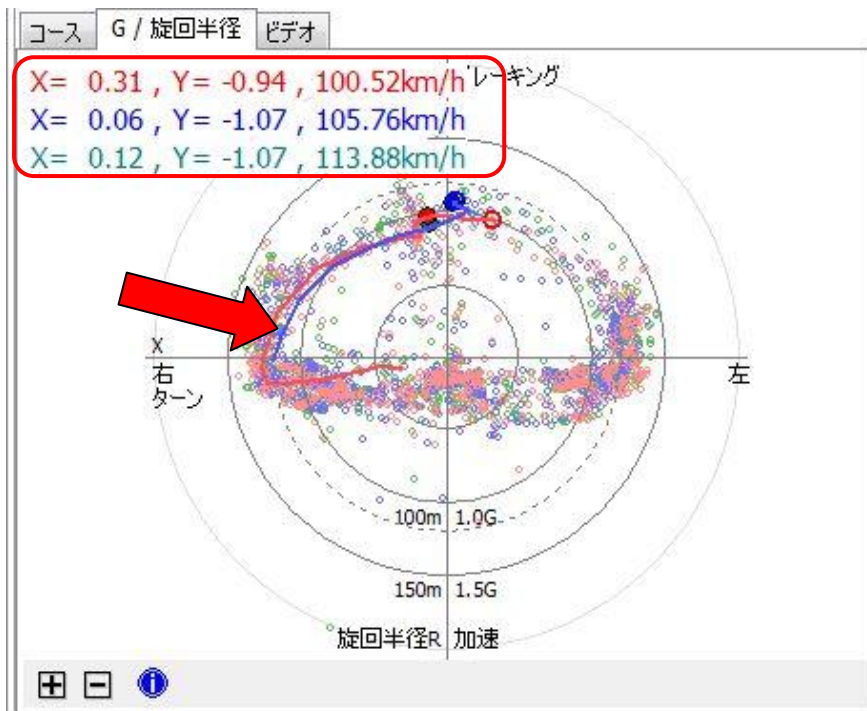
縦横の合算 G を表示しています。



3.3 フリクションサークル（摩擦円）に赤、青2台分のG軌跡を表示しました。



アニメーションウィンドウの走行軌跡にマウスカーソルを持っていくと、カーソルに一番近い地点のGおよび速度を車両別にG/旋回半径ウィンドウに表示します。（赤囲い）
またその地点までの前2秒間のGの推移を表示します。（赤、青色の車両データのみ）



以上